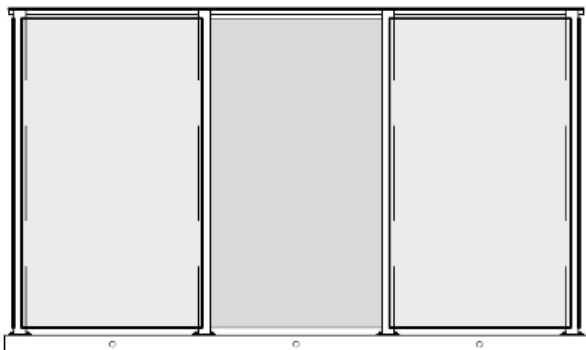
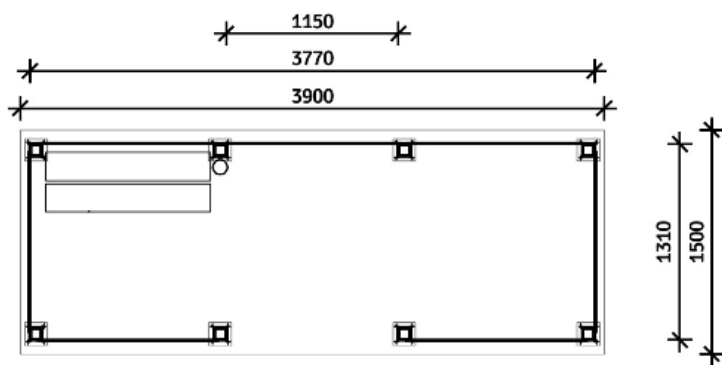




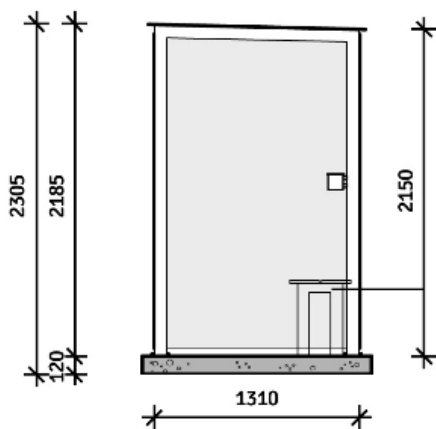
## SET FORFRA



## DETAILTEGNING



## TVÆRSNIT



## Making a Mark on Urban Design

# RYGEKABINE TYPE 3

### DIMENSIONERING

Kapacitet 10 personer

### INDERSIDE

3.770 x 1.310 x 2.188 (LxBxH)

### INDGANG

1.150 mm (Rullestolsvenlig)

### SPECIFIKATIONER FOR VEJTRUG

1. Dybde af vejtrug fra overside sand 100 mm
2. Mål vejtrug 4.000 x 1.700 mm
3. Min. 300 mm fri rundt omkring (fra facade)

### Almindelige materialer

#### SKELET/RAMME

Aluminiumsstolper forsynet med coating i RAL 7016

#### VÆGGE

8 mm blankt hærdet glas

#### TAG

10 mm halvtransparent lamineret hærdet glas

#### FUNDERING

På betonfundering

Valgfrit på hårdt underlag

#### UDSTYR

Inkl. 1 askebæger rund model

Ekstraudstyr bæk



#### RBce Outdoor NL

T. +31 (0) 252 576000  
F. +31 (0) 252 576009

info@buitenroken.nl  
www.buitenroken.nl

Bijlmermeerstraat 1  
2131 AL Hoofddorp

#### RBce Outdoor DE

T. +49 (0) 211 238 555 192

info@dieraucherkabine.de  
www.dieraucherkabine.de

Königsallee 27  
D-40212 Düsseldorf

#### RBce Outdoor FR

T. +33 (0) 1 5695 1984  
F. +33 (0) 1 5695 1616

info@abrifumeurs.fr  
www.abrifumeurs.fr

37-39- Avenue Ledru Rollin  
CS 11237, Paris Cedex 12  
F-75570 Paris

#### RBce Outdoor UK

T. +44 (0) 115 894 4371

info@thesmokingshelter.co.uk  
www.thesmokingshelter.co.uk

Spaces, 1650 Waterside drive,  
Arlington business park, Theale,  
Reading, RG7 4SA

#### RBce Outdoor BE

T. +31 (0) 252 576000  
F. +31 (0) 252 576009

info@buitenroken.be  
www.buitenroken.be

Bijlmermeerstraat 1  
2131 AL Hoofddorp